

Legenda místností						
Ozn.	Místnost	Plocha	Podlaha	Stěny	Strop	Pozn.
01_01_01	Chodba+KK	9	P1	viz. úpravy stěn	stáv. sdk podhled doplnění, navázání na okolí	ker. soklík, ker.obkl. KK
01_01_02	Koupelna	3,6	P1		SDK impr.d. - 2,4 m	ker. obklad 2,4 m
01_01_03	WC	1,6	P1		SDK impr.d. - 2,4 m	ker. obklad 2,4 m
01_01_04	Pokoj	10,7	P3			stav. začištění po elektro
01_01_05	Ob. pokoj	19,2	-		penetrace, místa s trhlinami mezi panely - stavební lepidlo 2x s vloženou síťovinou dále štuk + výmalba 2x	stav. začištění po elektro
01_01_06	Pokoj	9,2	Lam. plov. podlaha s podložkou			stav. začištění po elektro
		53,3				

- P1 - hrubá podlaha beton 75 mm, lepidlo + dlažba 12 mm, mokré prostory hydroizolační nátěr
- P2 - hrubá podlaha beton 80mm - dilatace od stěn miralon, vyrovnání stěrka, vinil
- P3 - hrubá podlaha beton 75 mm,- dilatace od stěn miralon. podložka 3 mm miralon, lamelová plovoucí podlaha
- (tl. hrubých podlah stanovit na místě s ohledem na stávající úrovně podkladů a návazností)

POPIS STAVEBNÍCH ÚPRAV:

Úpravy stěn:

- původní stěny - po oškrabání penetrace povrchu, štuk + výmalba 2x
- nové stěny bez obkladu - tenkovrstvá omítka, štuk + výmalba 2x
- nové stěny s ker. obkladem - tenkovrstvá omítka omítka, lepidlo, ker. obklad (mokré prostory hydroizol. nátěr)

Poznámka:

V RÁMCI DEFINOVANÉHO STANDARDU JSOU MOŽNÉ PO ODSUHLASENÍ ZE STRANY INVESTORA KLIENTSKÉ ZMĚNY POVRCHŮ PODLAH, DEKORU DVEŘÍ, ZAŘÍZOVACÍCH PŘEDMĚTŮ APOD.

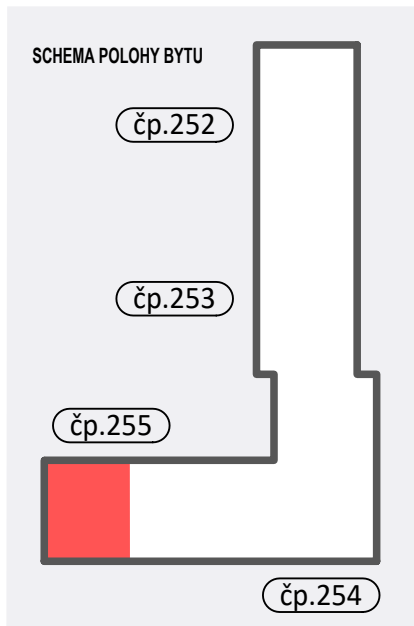
LEGENDA:

- PŘÍČKA Z POROBETONU TL. 100 MM
- D1

 VSTUPNÍ VCHODOVÉ DVEŘE 900/1970 DO NOVÉ OCEL. ZÁRUBNĚ POŽ. ODOLNOST EW 30 DP3, KOVÁNÍ KLIKA-KOULE, VLOŽKA FAB
- 1

 NOVÉ VNITŘNÍ PLNÉ DVEŘE HLADKÉ, DO NOVÉ OCELOVÉ ZÁRUBNĚ VČETNĚ KOVÁNÍ S ROZETOU (NIKL)
- 2

 NOVÉ VNITŘNÍ Z 2/3 PROSKLENÉ DVEŘE HLADKÉ, DO NOVÉ OCELOVÉ ZÁRUBNĚ VČETNĚ KOVÁNÍ S ROZETOU (NIKL)



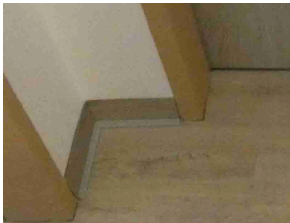
STANDARDY PROVEDENÍ



KERAM.OBKŁAD S UKONČUJÍCÍ LIŠTOU



DVEŘNÍ KOVÁNÍ



SOKLÍK

0 1 2 3 4 5 6

Nájemní bydlení - opravy a stavební úpravy bytů v obci Milín
Stavební úpravy obnova bytu č. 1.01 v č.p. 254 Milín

PROJEKTOVÁ DOKUMENTACE: část D 1.1 - ARCHITEKTONICKO STAVEBNÍ ŘEŠENÍ

INVESTOR :	Obec Milín, 11. května 27, Milín, 262 31	Ing. Jan Hašek - ČKAIT 0008539 Kámenická 832, 26272 Březnice e-mail: hasek.jan@seznam.cz IČO: 66324441		
MÍSTO STAVBY :	Milín, č.p. 226	číslo zakázky: 02/2021		
ODPOVĚDNÝ PROJEKTANT:	Ing. Jan Hašek			
Půdorys nový stav		MĚŘÍTKO: 1:75	Č. VÝKRESU: 02	REVIZE: /00



ohlášení stavby datum: 02/2021